

# Astronomické úkazy a akce na Liberecku

## listopad 2022

### Mapa oblohy s úkazy v listopadu

Mapu připravil Aleš Majer z Klubu astronomů Liberecka. PDF ke stažení na [udalosti.astro.cz](http://udalosti.astro.cz).

#### MAPA SEVERNÍ OBLOHY – LISTOPAD 2022

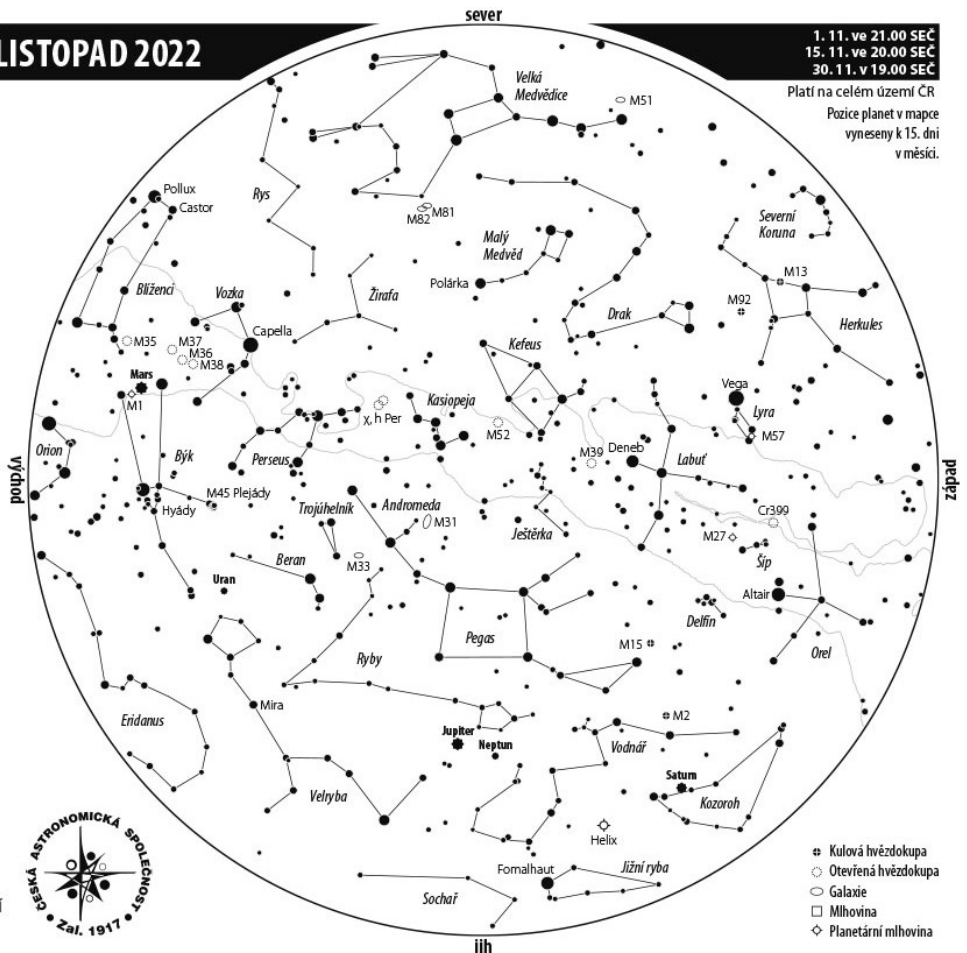
##### PLANETY

- Merkur – nepozorovatelný
- Venuše – nepozorovatelná
- Mars – po celou noc
- Jupiter – po většinu noci kromě rána
- Saturn – večer na Jihu a Jihozápadě
- Uran – po celou noc
- Neptun – v první polovině noci

##### ZA JÍMAVOSTI NA OBLOZE

1. Měsíc v první čtvrti (06.37 UT)
2. Měsíc v konjunkci se Saturnem (4,4°)
2. Simultánní přechod měsíců a stínů přes Jupiter
4. Měsíc v konjunkci s Neptunem (3,6°)
5. Měsíc v konjunkci s Jupiterem (2,6°)
8. Měsíc v úplňku (11.02 UT)
8. Měsíc v konjunkci s Uranem (0,2°)
8. Merkur v horní konjunkci se Sluncem
9. Uran v opozici se Sluncem
10. Simultánní přechod měsíců a stínů přes Jupiter
11. Měsíc v konjunkci s Marsem (1,6°)
14. Měsíc v konjunkci s Jupiterem (4,7°)
14. Měsíc v apogeu (nejdále od Země – 404 885 km)
16. Měsíc v poslední čtvrti (13.26 UT)
18. Planetka č. 115 Thyra v opozici se Sluncem (9,6°)
23. Měsíc v novu (22.57 UT)
26. Měsíc v perigeu (nejblíže Země – 362 843 km)
29. Měsíc v konjunkci se Saturnem (4,6°)
29. Planetka č. 30 Urania v opozici se Sluncem (9,6°)
30. Měsíc v první čtvrti (14.36 UT)

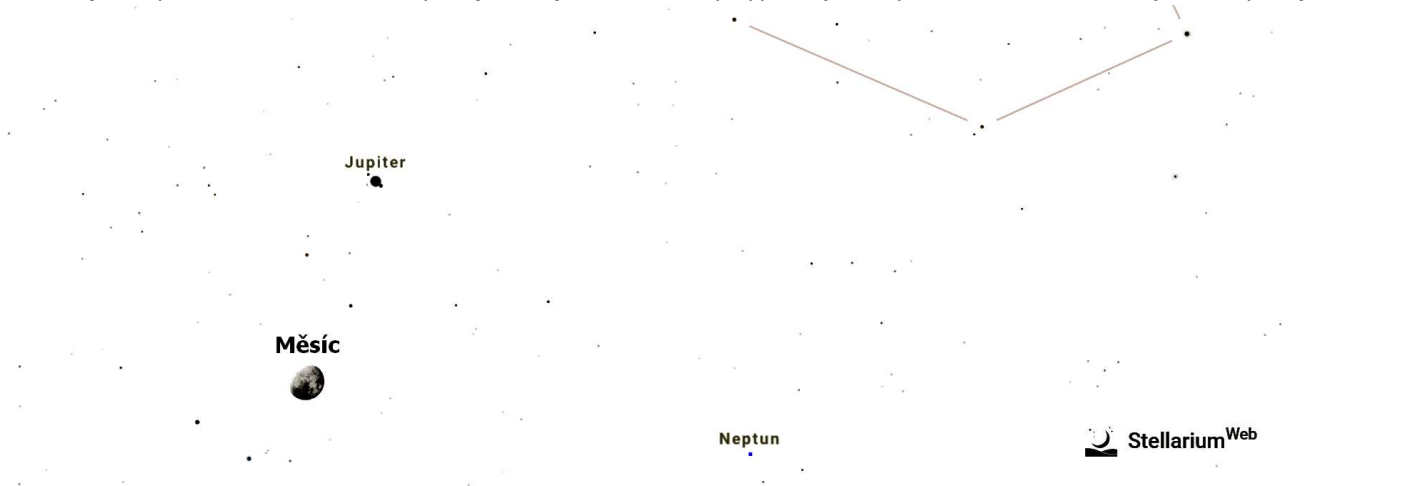
Všechny časové údaje uvedeny ve Světovém čase (UT)  
 [Středoevropský čas (SEČ) = UT+1 h] a pro 15° E a 50° N.  
 Aktuální mapky na následující měsíc naleznete volně ke stažení  
 vždy na počátku měsíce na webu [www.udalosti.astro.cz](http://www.udalosti.astro.cz)



1. 11. ve 21.00 SEČ  
 15. 11. ve 20.00 SEČ  
 30. 11. v 19.00 SEČ  
 Platí na celém území ČR  
 Pozice planet v mapce  
 vyneseny k 15. dni  
 v měsíci.

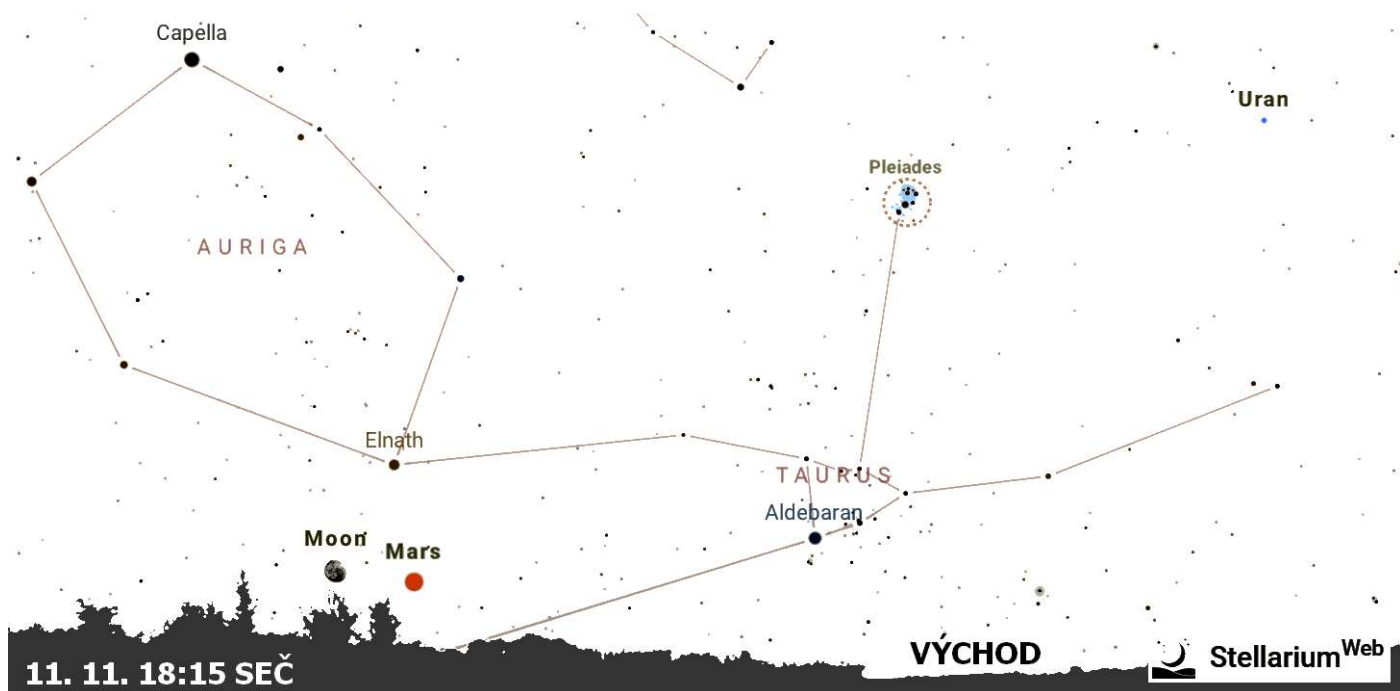
### Konjunkce Měsíce s planetami

4. listopadu prochází Měsíc 2,5 stupně **pod Jupiterem**, který vypadá jako výrazná hvězda. Blízko je i slabý Neptun.

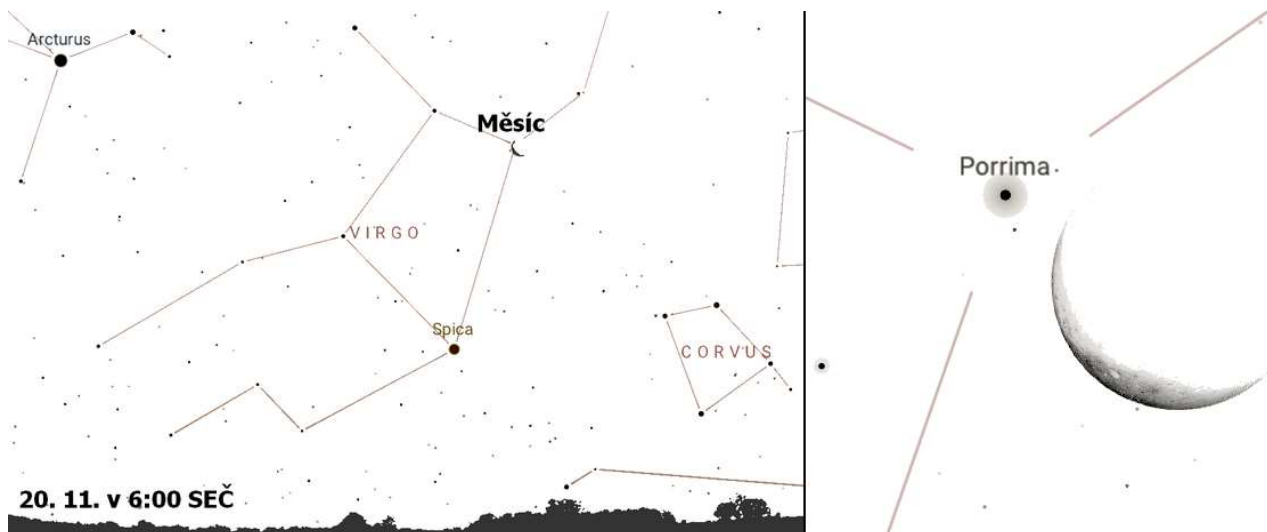


**8. listopadu** v poledne nastává **úplněk** a zároveň Měsíc vstoupí do zemského stínu – nastává **úplné zatmění Měsíce**. Z povahy informace je zřejmé, že **u nás zatmění nebude vůbec pozorovatelné**. Na druhé straně Země v severním Pacifiku ale nastane zajímavý a ojedinělý úkaz, když **Měsíc přímo během zatmění zakryje planetu Uran**.

**11. listopadu** se stále ještě téměř úplňkový **Měsíc** potká s **Marsem** – nad obzor vyjde tři stupně vlevo od něj.



**20. listopadu** najdeme ubývající **srpek Měsíce** na ranní obloze poblíž hvězdy **Porrima** v souhvězdí Panny.



Na konci listopadu, **29. a 30. 11.**, projde **Měsíční srpek** opět už na večerní obloze kolem planety **Saturn**.

## Mars blízko Zemi, blíží se opozice se Sluncem

Planeta **Mars** bude v **opozici se Sluncem 8. prosince 2022**. Jasnost planety na obloze tedy roste a s tím i velikost jejího kotoučku, což napomáhá dobré viditelnosti povrchových albedových útvarů (tedy světlých a tmavých skvrn).

Všimněte si v těchto dnech, že Mars se dočasně začíná na obloze pohybovat retrográdně (doprava mezi hvězdami).

## Planetárium iQLANDIA

Vysíláme pro vás tradičně v pondělí od 18:00 na našem Youtube kanálu v rámci playlistu [Astronomické události](#). V současné době najdete na začátku každého dílu jednu úlohu pro Stellarium, planetárium pro počítače i mobily. 21. listopadu k druhému výročí pořadu budeme vysílat speciální živé povídání se zajímavými hosty.

1. čtvrtek v měsíci probíhá v planetáriu setkání veřejnosti s novinkami na obloze a v kosmonautice. Pořady v rámci cyklu **Večery pod hvězdami** pokračuje **3. listopadu a 1. prosince od 18:00**.

**POZOR, rezervujte si v kalendáři data 1. a 14. prosince.** V obou termínech se sejdem **již od 17:00** a na programu bude **komentovaná prohlídka 3D modelů raket, družic a sond od počátků kosmonautiky po současnost**.

1. 12. následuje od 18:00 pořad Večery pod hvězdami

**14. 12. následuje od 18:00 přednáška Milana Halouska o Apollu 17.** Přesně v tento den to je 50 let od okamžiku, kdy lidská noha opustila naposledy povrch Měsíce.

V prosinci probíhá v iQLandii i v sousedním iQParku **doprovodný program s vesmírnou tematikou.**

Vesmírné tvoření se souhvězdími, vyrábění komety a další aktivity.

## Hvězdárna Turnov

Hvězdárna zimuje a nebude otevřena o prvních nedělích v měsíci, ale přesto se může stát, že za jasného počasí zde astronomy potkáte. Sledujte aktuální informace na [Facebooku hvězdárny](#), nebo si naši přítomnost ověřte telefonicky. Web hvězdárny: [hvezdarna.turnov.cz](http://hvezdarna.turnov.cz).

## Astronomické okénko v Městské knihovně v Jablonci nad Nisou

**Přednáška** na téma **Nové pohledy do světa galaxií** proběhne 8. 11. od 17:00. Vstup je zdarma.



*První vědecký snímek vesmírného dalekohledu Jamese Webba (NASA/ESA/CSA)*