

MAPA SEVERNÍ OBLOHY – DUBEN 2020

1. 4. ve 22.00 SELČ
15. 4. ve 21.00 SELČ
30. 4. ve 20.00 SELČ

Platí na celém území ČR

Pozice planet v mapce
vyneseny k 15. dni
v měsíci.

VIDITELNOST PLANET

- Merkur – nepozorovatelný
- Venuše – večer nad západním obzorem
- Mars – ráno nad jihovýchodním obzorem
- Jupiter – ráno nad jihovýchodním obzorem
- Saturn – ráno nad jihovýchodním obzorem
- Uran – nepozorovatelný
- Neptun – nepozorovatelný

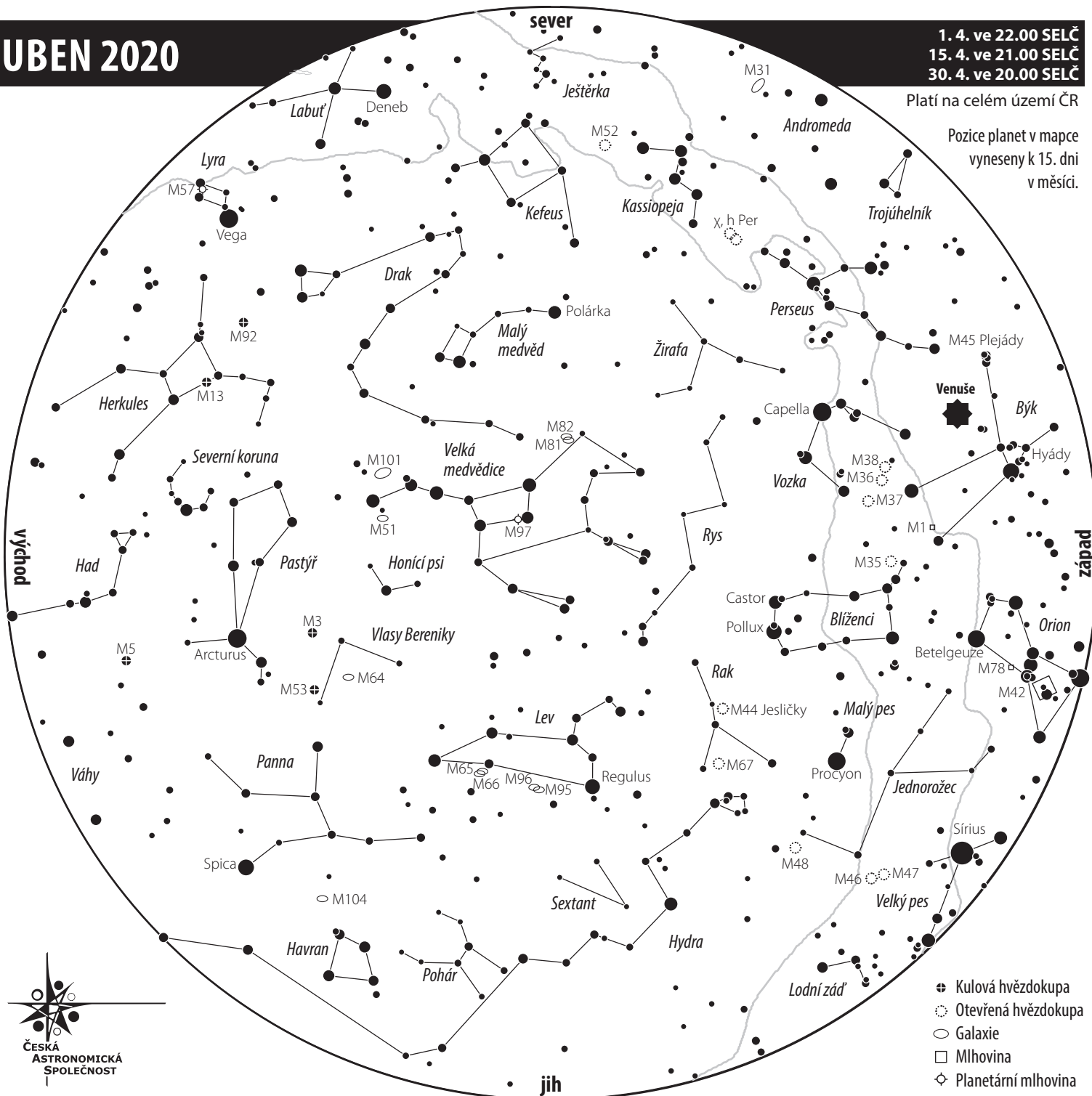
ZAJÍMAVOSTI NA OBLOZE

1. Měsíc v první čtvrti (10.21 UT)
2. Planetka č. 2 Juno v opozici se Sluncem (9,5^m)
3. Venuše u Plejád (také 4. 4. večer)
4. Měsíc v konjunkci s Regulem ve Lvu
5. Jupiter v konjunkci s Plutem
7. Měsíc v perigeu (nejblíže Zemi – 356 909 km)
8. Měsíc v úplňku (02.34 UT) – supermoon
14. Jupiter v konjunkci s Měsícem
14. Měsíc v poslední čtvrti (22.26 UT)
15. Saturn v konjunkci s Měsícem
16. Mars v konjunkci s Měsícem
20. Měsíc v apogeiu (nejdále od Země – 406 446 km)
22. Maximum meteorického roje Lyrid
23. Měsíc v novu (02.25 UT)
26. Uran v konjunkci se Sluncem
26. Venuše v konjunkci s Měsícem
27. Venuše dosahuje maximální jasnosti (-4,5^m)
30. Měsíc v první čtvrti (20.38 UT)

Všechny časové údaje uvedeny ve Světovém čase (UT).
Středoevropský letní čas (SELČ) = UT+2 hod.

Aktuální mapky na následující měsíc naleznete volně
ke stažení vždy na počátku měsíce na webu
www.udalosti.astronomy.cz a www.astro.cz

Sledujte také rubriku Vesmírný týden na www.astro.cz



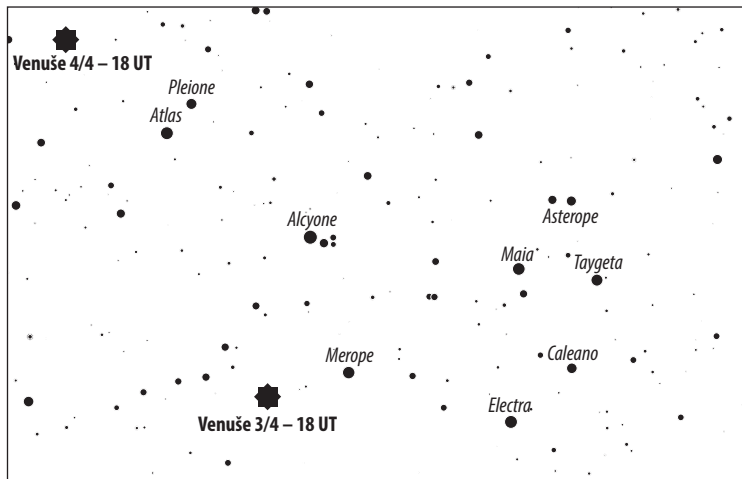
MAPA SEVERNÍ OBLOHY – OBJEKTY A ÚKAZY PRO AMATÉRSKÁ POZOROVÁNÍ – DUBEN 2020

Dubnové večerní obloze stále vévodí jasná **Venuše**, která 27. 4. dosáhne maximální jasnosti. Ráno nad jihovýchodním obzorem spatříme trojici planet **Mars, Jupiter a Saturn**.

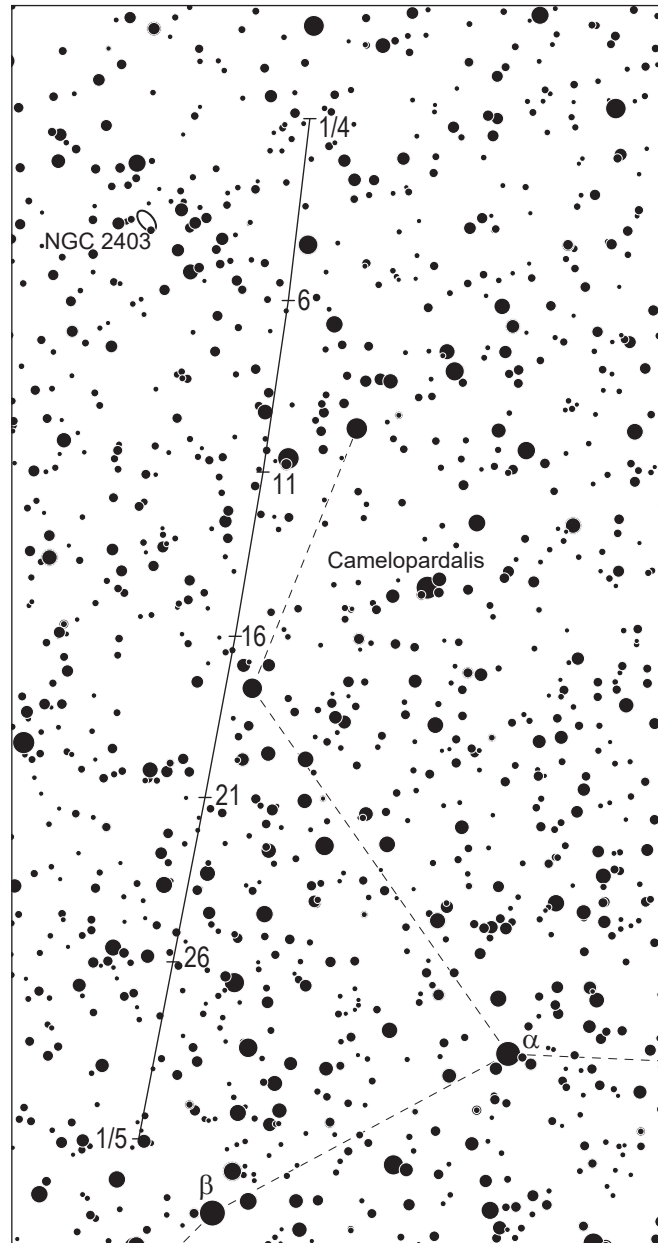
Ve dnech 3. a 4. dubna večer uvidíme Venuši procházet okrajem otevřené hvězdokupy Plejády (viz mapka vlevo dole). Konjunkce Měsíce se Saturnem se odehraje 15. 4., ve dnech 15. a 16. 4. ráno na jihovýchodě spatříme pěkné seskupení Měsíce, Jupiteru, Saturnu a Marsu. Na večerní obloze 26. 4. uvidíme mezi Venuší a Hyádami srpek Měsíce.

Koncem měsíce nás čeká jeden z nejznámějších meteorických rojů – **Lyridy**. Tento roj můžeme pozorovat přibližně od 16. do 26. dubna. Maximum nastává v noci z 21. na 22. dubna. Letos nebude vůbec rušit Měsíc, který je krátce před novem.

Po delším půstu tu máme hned několik jasných **komet**. Dvě momentálně nejhezčí vlasatice (C/2019 Y4 a C/2017 T2) jsou na rurální bezměsíčné obloze snadným cílem pro triedr či malý dalekohled. Obě jsou v dobré poloze – promítají se do souhvězdí Žirafy (Camelopardalis) a vyhledat je můžeme dle přiložených mapek, kde jsou vyneseny jejich pozice po pěti dnech vždy pro 00 SELČ a hvězdy do cca 9^m.



Venuše v Plejádách večer 3. a 4. dubna. Vyzkoušejte také svůj zrak – ten dobrý zaznamená v Plejádách 7 hvězd, výborný 9.



Vyhledávací mapky pro jasné komety. Vlevo momentální nová královna C/2019 Y4 (ATLAS) od které v následujících týdnech čekáme ještě velkolepé představení a vpravo stará známá C/2017 T2 (PanSTARRS).

