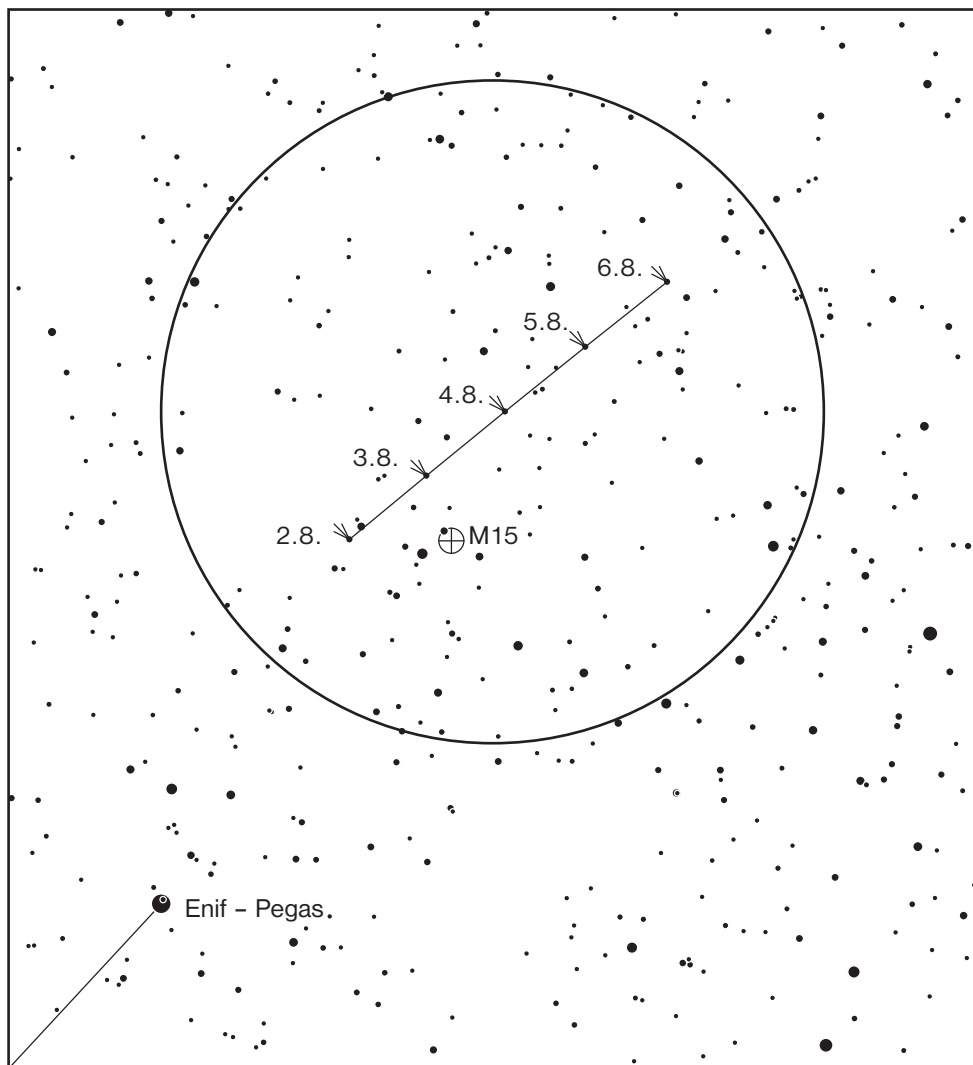


Jasná podzimní kometa Garradd

Podívejte se na ni již nyní!



Dráha komety C/2009 P1 Garradd v nejbližších dnech. Kometa prochází kolem jasné kulové hvězdokupy M15 v souhvězdí Pegase a je viditelná v třídru i na okraji města. Snadno ji lze nalézt podle jasné hvězdy Enif – nosu Pegase. Větší dalekohled pod temnou oblohou za městem pak ukáže náznak ohonu a centrální kondenzaci. Kružnice v mapce má průměr 6 úhlových stupňů, tedy přibližně zorné pole třídru 10×50. Současná jasnost komety je kolem 8 mag a bude dobře pozorovatelná v průběhu podzimu, kdy bude ještě zjasňovat.

Klub astronomů Liberecka, pobočka České astronomické společnosti