

MAPA SEVERNÍ OBLOHY – BŘEZEN 2022

1. 3. ve 21.00 SEČ
15. 3. ve 20.00 SEČ
30. 3. v 19.00 SEČ

Platí na celém území ČR

Pozice planet v mapce
vyneseny k 15. dni
v měsíci.

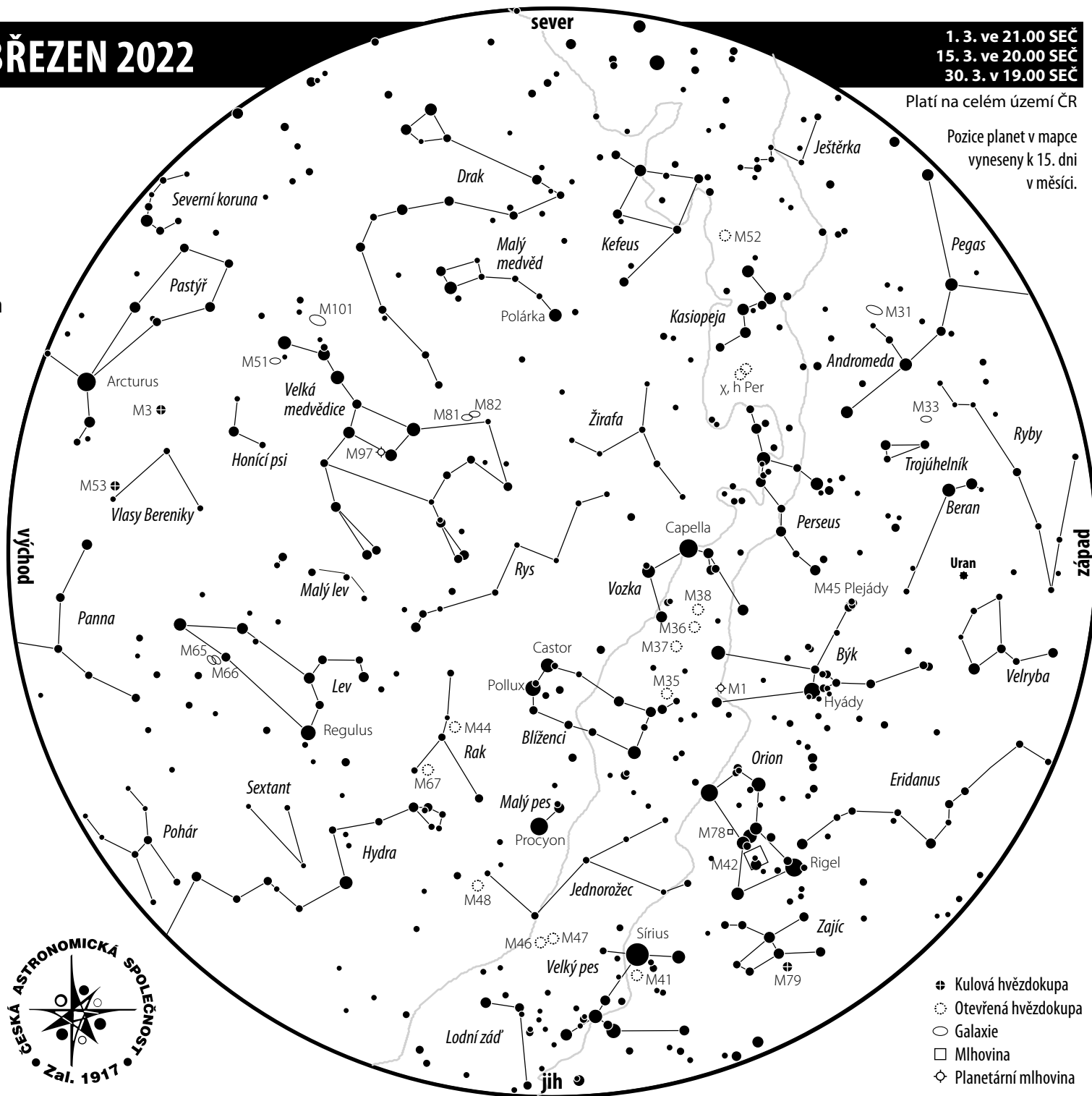
PLANETY

- Merkur – nepozorovatelný
- Venuše – ráno nad jihovýchodním obzorem
- Mars – ráno nízko nad jihovýchodním obzorem
- Jupiter – nepozorovatelný
- Saturn – koncem měsíce ráno nízko nad jihovýchodním obzorem
- Uran – večer vysoko nad západním obzorem
- Neptun – nepozorovatelný

ZAJÍMAVOSTI NA OBLOZE

- 2. Měsíc v novu (17.34 UT)
- 2. Planetka č. 16 Psyche v opozici se Sluncem (10,3^m)
- 5. Jupiter v konjunkci se Sluncem
- 6. Venuše v konjunkci s Marsem (4,5°)
- 7. Měsíc v konjunkci s Uranem (1,7°)
- 10. Měsíc v první čtvrti (10.45 UT)
- 11. Měsíc v apogeu (nejdále od Země – 403 308 km)
- 13. Neptun v konjunkci se Sluncem
- 15. Planetka č. 39 Laetitia v opozici se Sluncem (10,2^m)
- 18. Měsíc v úplňku (07.17 UT)
- 20. Venuše v maximální západní elongaci (47° od Slunce)
- 20. Jarní rovnodennost (15.33 UT)
- 23. Měsíc v perigeu (nejblíže Zemi – 369 724 km)
- 25. Měsíc v poslední čtvrti (05.36 UT)
- 28. Měsíc v konjunkci s Marsem (4,9°)
- 28. Měsíc v konjunkci s Venuší (6,7°)
- 28. Měsíc v konjunkci se Saturnem (4,6°)
- 28. Venuše v konjunkci se Saturnem (2,1°)

Všechny časové údaje uvedeny ve Světovém čase (UT).
Středoevropský čas (SEČ) = UT+1 h
Aktuální mapky na následující měsíc naleznete volně
ke stažení vždy na počátku měsíce na
www.udalosti.astro.cz



- ⊕ Kulová hvězdokupa
- Otevřená hvězdokupa
- Galaxie
- Mlhovina
- ◇ Planetární mlhovina

MAPA SEVERNÍ OBLOHY – VHODNÉ OBJEKTY PRO AMATÉRSKÁ POZOROVÁNÍ – BŘEZEN 2022

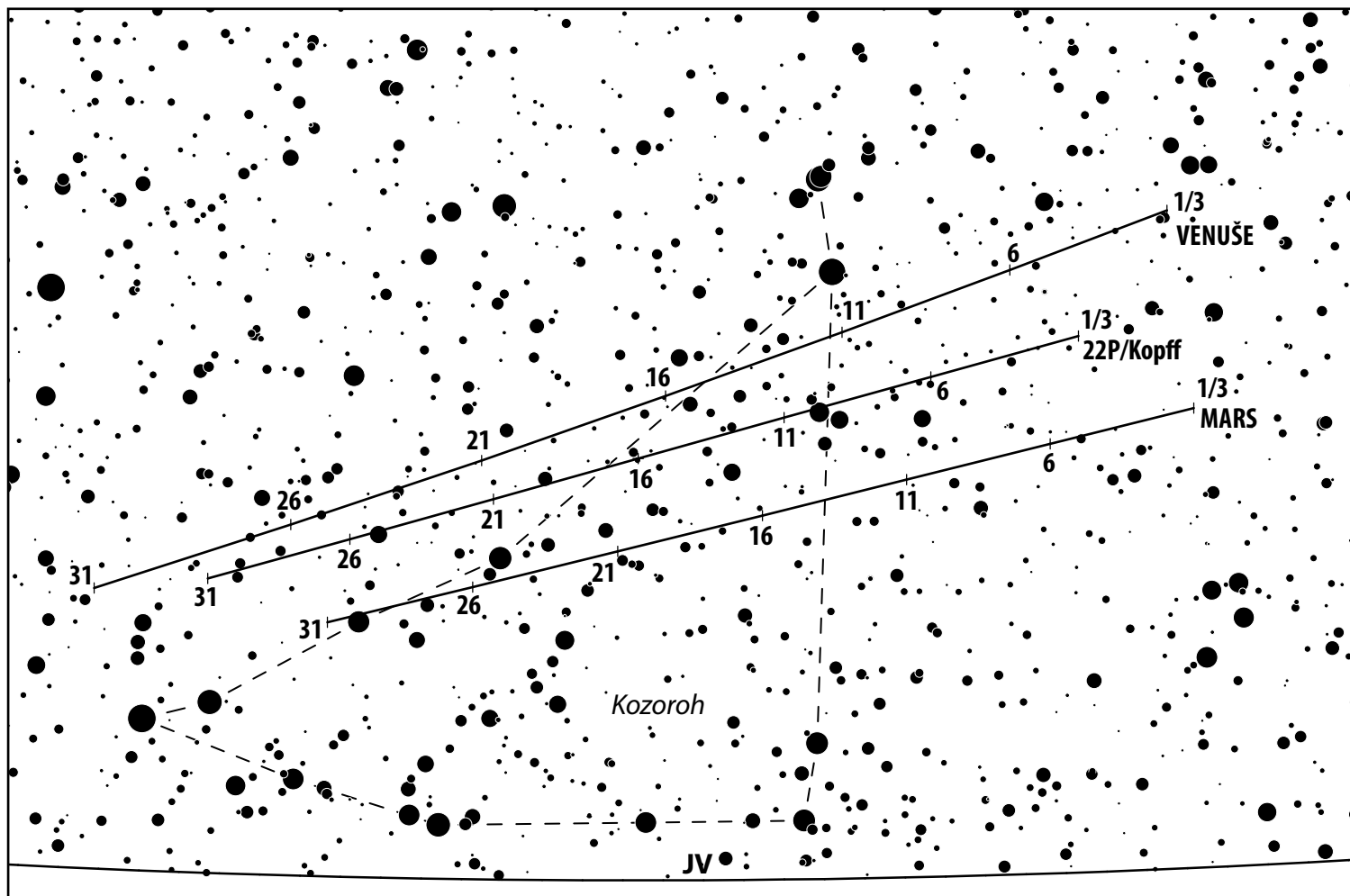
Před rokem jsme v březnu čelili atace další vlny covidu a tvrdému lockdownu. Letošní předjaří je poznamenáno eskalací násilí na Ukrajině. Naštěstí nám nad hlavou občas stále svítí hvězdy, pod kterými se můžeme na chvíli oprostít od problémů současného světa...

Z večerní oblohy zmizela většina planet, které jsme zde mohli pozorovat v předchozích týdnech a měsících. Nyní zahlédneme již pouze **Uran** v Beranu. **Jupiter** a **Neptun** jsou schováni u Slunce a tudíž nepozorovatelné. **Saturn** se ze sluneční záře vymaní koncem měsíce, kdy se objeví na ranní obloze nízko nad jihovýchodem. Ozdobou březnové ranní oblohy je bezesporu **Venuše**, která dosahuje 20. 3. největší východní elongace. Nedaleko jí sekunduje **Mars**, ovšem o poznání slabší. Ve vzájemné konjunkci jsou 6. 3. Měsíc se dostane do konjunkce s výše zmíněnými planetami dne 28. 3., a to nejprve s Marsem (Mars 4,9° severně), poté s Venuší (Venuše 6,7° severně) a nakonec se Saturnem (Saturn 4,6° severně). Proto ráno za svítání nízko nad jihovýchodním obzorem spatříme pěknou **skupinku** – Venuši, Saturn, Mars a srpek Měsíce.

Letní čas stále nikdo nezrušil, tak si v neděli 27. 3. ve 2 hodiny SEČ posuneme hodinky o hodinu dopředu na 3 hodiny SELČ. **Jarní rovnodennost** nastává 20. 3. v 16.33 SEČ, kdy Slunce vstupuje do znamení Berana (Skopce) a začíná tak astronomické jaro.

Ze **zákrytů** hvězd Měsícem stojí za zmínku zákryt jasné hvězdy 100 (lambda) Vir (cca 4,5 mag) dne 21. 3. ráno. Pro 15° E a 50° N nastává v 03.54 UT.

Na večerní obloze můžeme sledovat hned několik jasnějších **komet**. Jednak to jsou dvě staré známé: 19P/Borelly, která se pohybuje zvolna z Berana do Persea s jasnem kolem 9,5 mag a C/2019 L3 (ATLAS) v Blížencích s obdobným jasnem. Tyto komety jsou v dosahu větších binokulárů. Zjasňuje také C/2021 F1 (Lemmon-PANSTARRS), která uhání z Ještěrky do Andromedy. Pozorovatelná je tak z kraje večera nebo naopak nad ránem s jasnem kolem 11 mag. Slábne naopak 104P/Kowal v Býku a 67P/Churyumov-Gerasimenko v Raku. Mapky všech uvedených vlasatic vygeneruje online aplikace CZSKY (<https://www.czsky.cz/comets>). Závěrem tu máme jeden "challenge" – na ranní obloze se v Kozorohu mezi Venuší a Mars promítá kometa 22P/Kopff. S jasnem kolem 10 mag se topí v modrající obloze během svítání, tudíž je velmi obtížně pozorovatelná. Můžete se pokusit o její spatření jako první...



СЛАВА УКРАЇНІ!